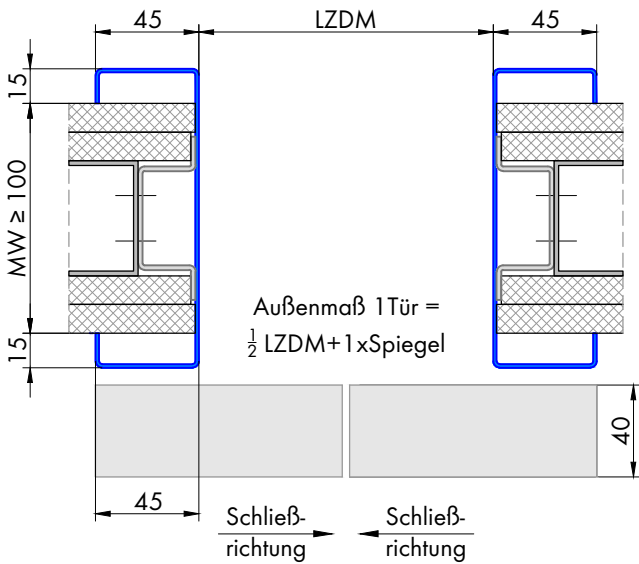


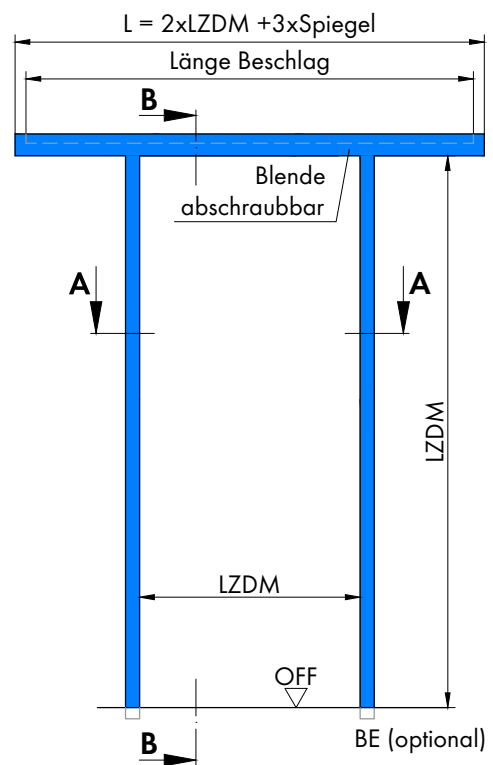
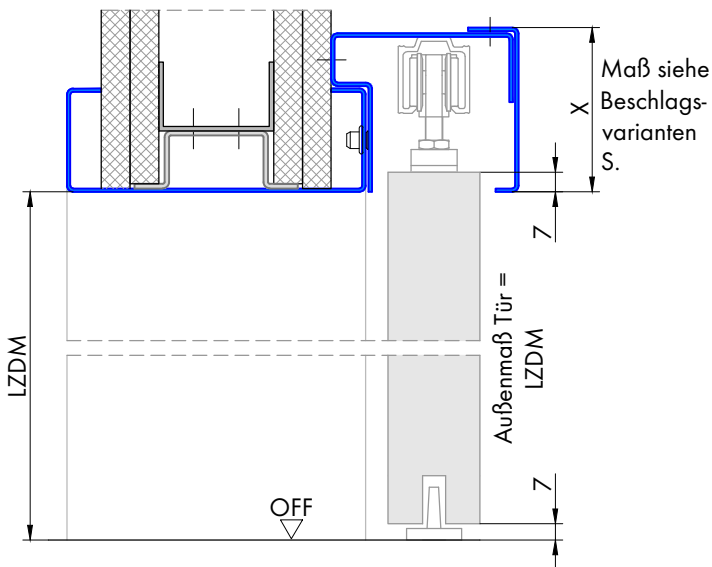
## 502.2 Schiebetürzarge - vor der Wand laufend für Ständerwerk zweiflügelig

**Profil 502.2**  
für 40mm Holztürblatt

### Schnitt A-A



### Schnitt B-B



wandbegleitender Aufbau  
Beschlagskasten schraubbar,  
lose mitgeliefert

### Varianten:

