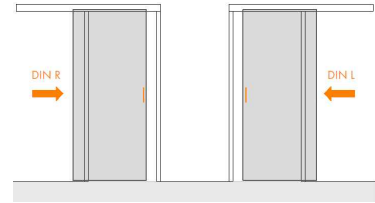
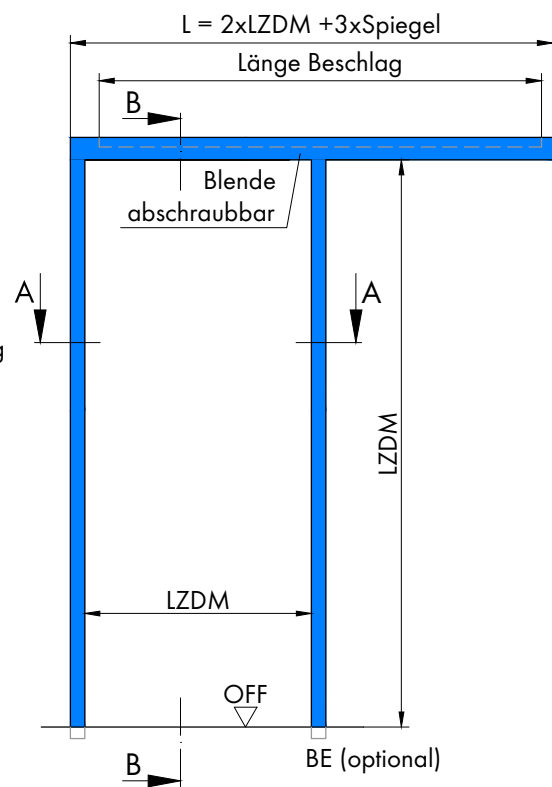
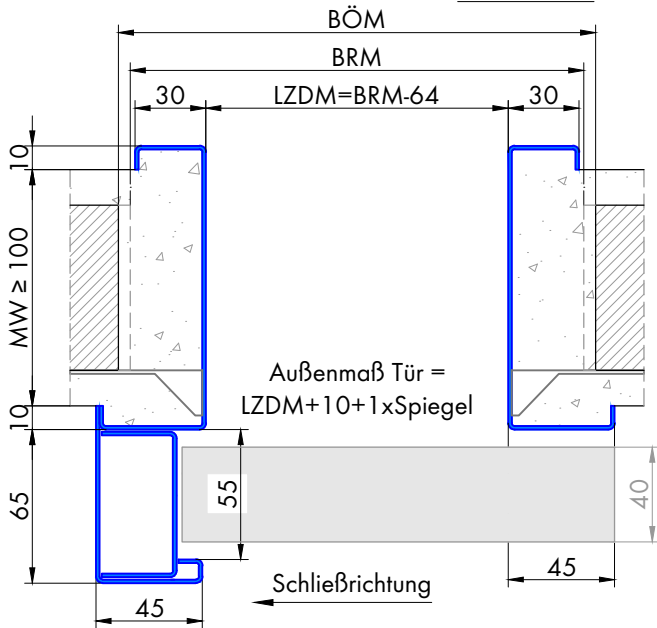


# 502.1 Schiebetürzarge - vor der Wand laufend für Mauerwerk einflügelig

Profil 502.1  
für 40mm Holztürblatt

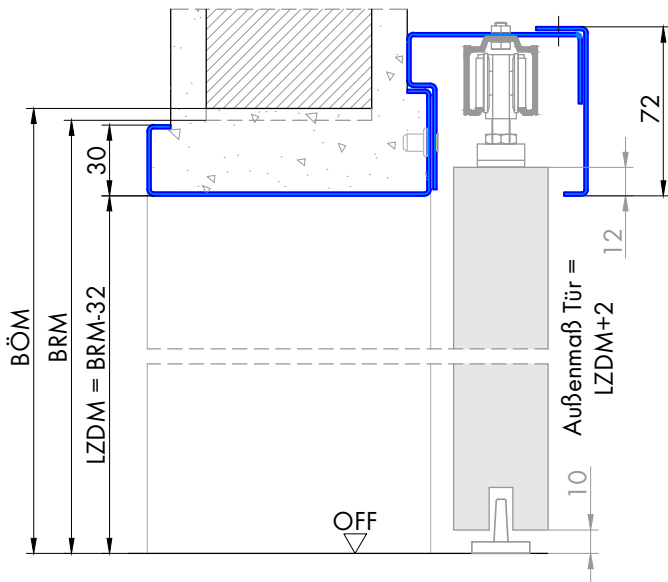


Schnitt A-A



Schnitt B-B

für Beschlag HELM bis 80kg  
andere Beschlagsvarianten  
siehe S. 248



Beschlagskasten schraubbar,  
lose mitgeliefert

Varianten:

