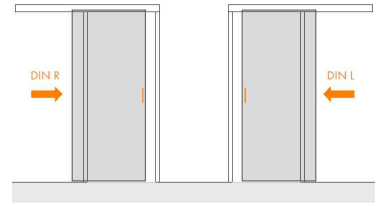
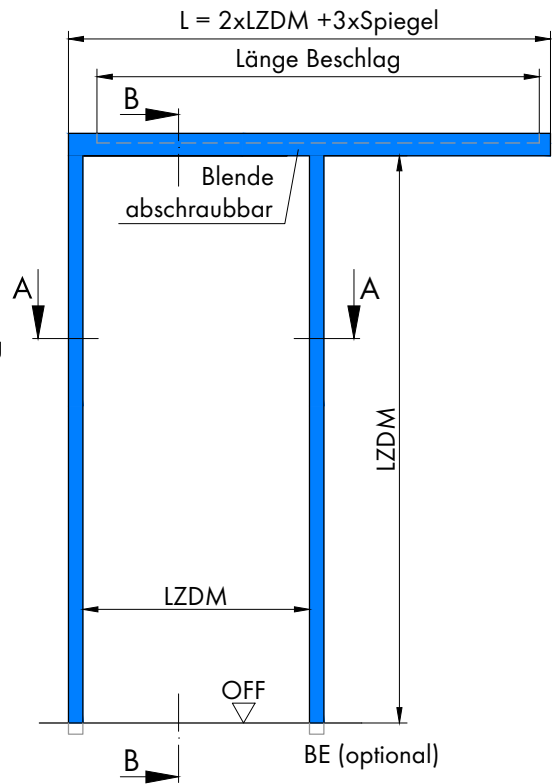
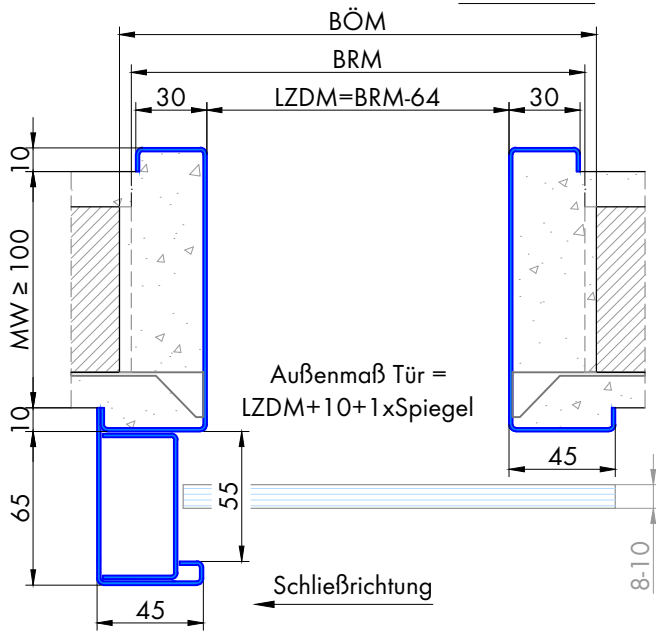


502.1 Schiebetürzarge - vor der Wand laufend für Mauerwerk einflügelig

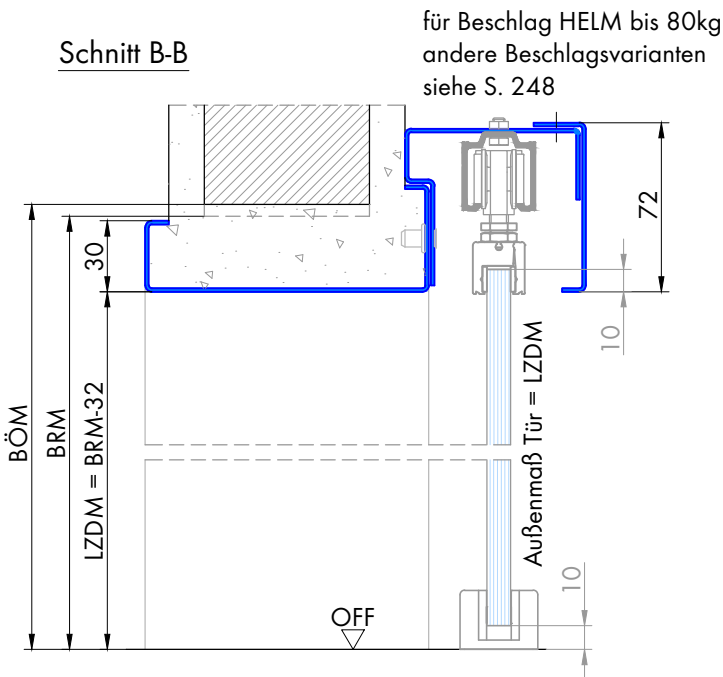
Profil 502.1
für 8-10mm Ganzglastürblatt



Schnitt A-A



Schnitt B-B



für Beschlag HELM bis 80kg
andere Beschlagsvarianten
siehe S. 248

Beschlagskasten schraubbar,
lose mitgeliefert

Varianten:

