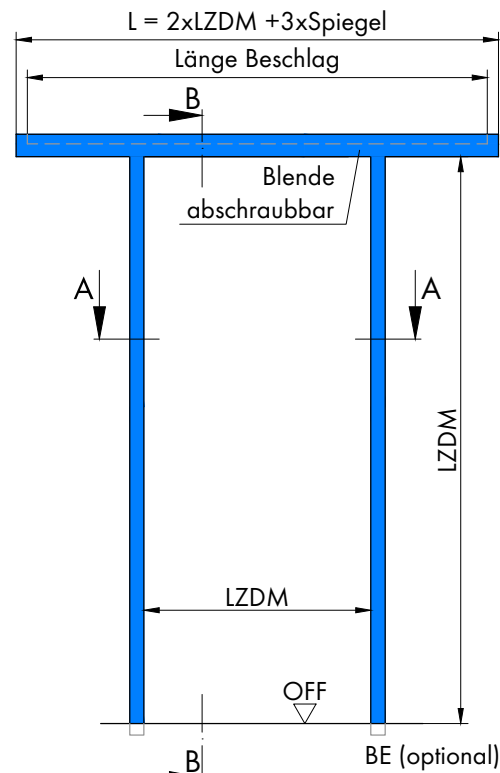
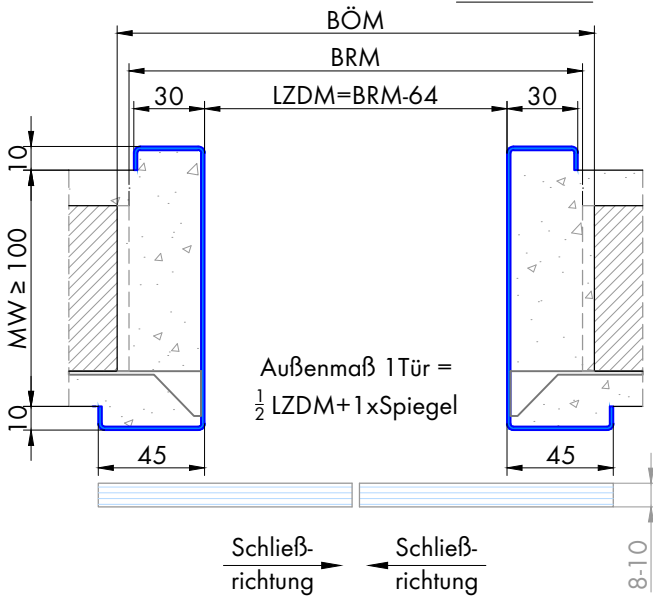


502.1 Schiebetürzarge - vor der Wand laufend für Mauerwerk zweiflügelig

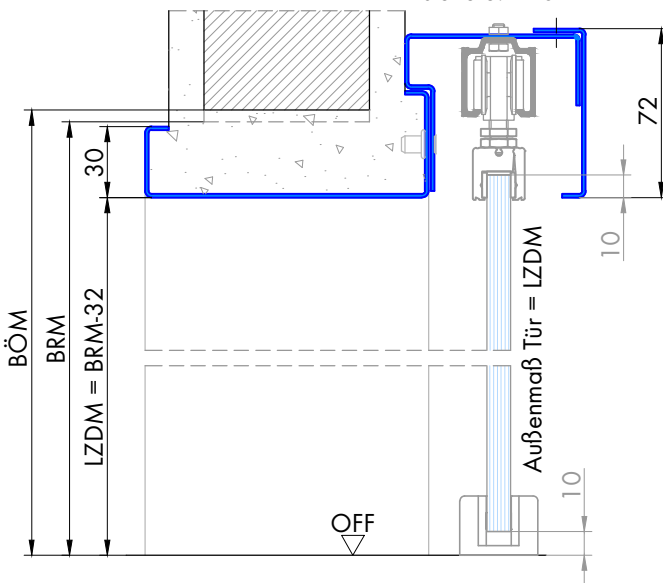
Profil 502.1
für 8-10mm Ganzglastürblatt

Schnitt A-A



Schnitt B-B

für Beschlag HELM bis 80kg
andere Beschlagsvarianten
siehe S. 248



Beschlagskasten schraubbar,
lose mitgeliefert

Varianten:

