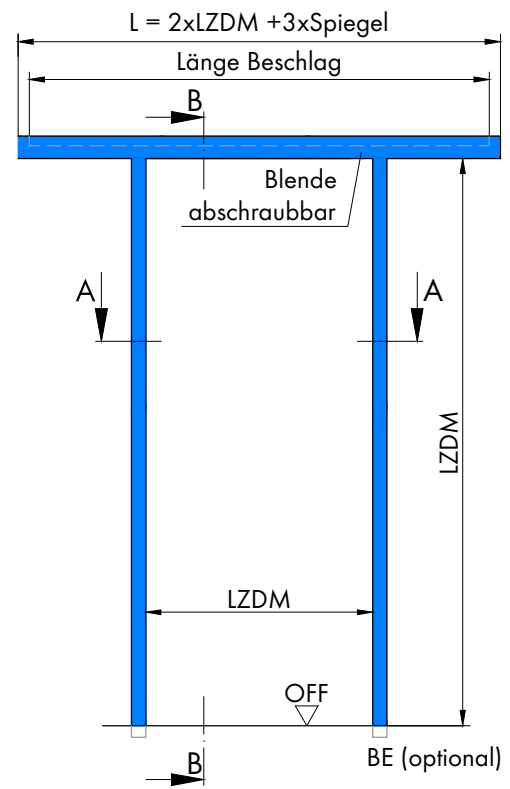
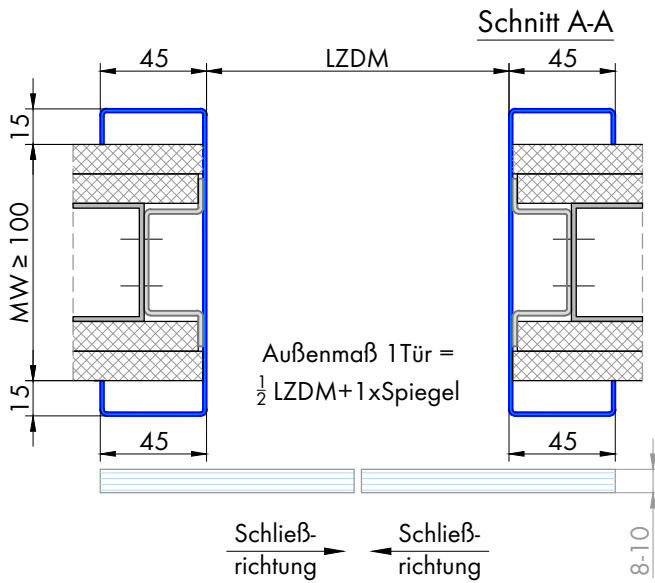
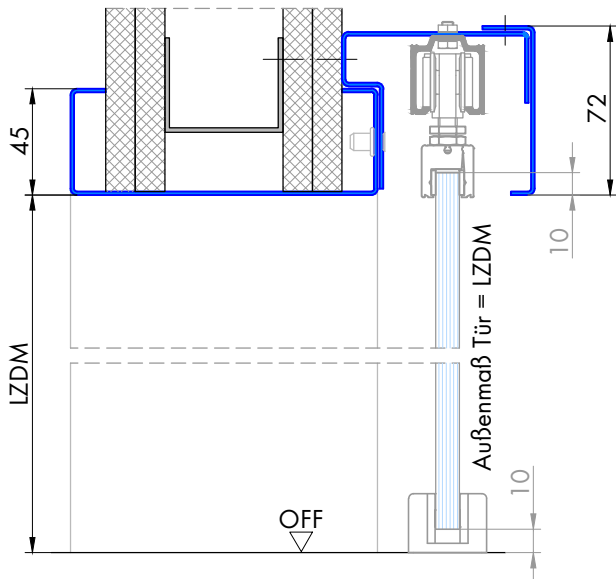


502.2 Schiebetürzarge - vor der Wand laufend für Ständerwerk zweiflügelig

Profil 502.2
für 8-10mm Ganzglastürblatt



Schnitt B-B
für Beschlag HELM bis 80kg
andere Beschlagsvarianten
siehe S. 248



wandbegleitender Einbau
Beschlagskasten schraubbar,
lose mitgeliefert

Varianten:

